

รายงานสถิติเกี่ยวกับการติดตั้งระบบ GPS

ณ วันที่ 23 ธันวาคม 2564

1. จำนวนผู้ให้บริการ GPS ที่เชื่อมต่อข้อมูลกับกรมการขนส่งทางบก 194 ราย
 2. จำนวนผู้ให้บริการ GPS และจำนวนรถ GPS ที่ได้รับการรับรองจากกรม

จำนวนผู้ให้บริการ GPS ที่ได้รับการรับรองจากกรม (ราย)	จำนวนรถ GPS ที่ได้รับการรับรองจากกรม (คัน)
147	510

3. จำนวนรถที่เชื่อมต่อข้อมูลกับศูนย์ GPS

รถโดยสารประจำทาง	รถโดยสารไม่ประจำทาง	รถบรรทุกไม่ประจำทาง	รถบรรทุกส่วนบุคคล	รถอื่นๆ	รวม
21,240	48,682	145,997	252,875	54,187	522,981

4. จำนวนรถที่ต้องติดตั้ง GPS และที่ติดตั้ง GPS แล้ว

ประเภท	จำนวนรถที่ต้องติดตั้ง GPS (คัน)	จำนวนรถที่ติดตั้ง GPS แล้ว (คัน)	รถที่ติดตั้ง GPS แล้ว (ร้อยละ)	ความเร็วเกิน (คัน)	ร้อยละของรถที่ใช้ความเร็วเกิน	ความเร็วสูงสุด (กม./ชม.)	ความเร็วเกินเฉลี่ย (กม./ชม.)
รถโดยสาร							
- ประจำทาง	17,038	15,819	92.85	178	1.13	128	96.00
- หมวด 1	4,595	3,376	73.47				
- หมวด 2	6,140	6,140	100.00				
- หมวด 3	6,303	6,303	100.00				
- ไม่ประจำทาง	48,682	48,682	100.00	336	0.69	130	97.93
รวมรถโดยสาร	65,720	64,501	98.15	514	0.80		97.26
รถบรรทุก							
- ไม่ประจำทาง	153,778	145,997	94.94	357	0.24	124	100.00
- ส่วนบุคคล	252,875	252,875	100.00	236	0.09	125	99.58
รวมรถบรรทุก	406,653	398,872	98.09	593	0.15		99.83
รวมทั้งหมด	472,373	463,373	98.09	1,107	0.24		98.64

5. จำนวนรถโดยสารที่ต้องติดตั้ง GPS และที่ติดตั้ง GPS แล้ว

ประเภท	จำนวนรถที่ต้องติดตั้ง GPS (คัน)	จำนวนรถที่ติดตั้ง GPS แล้ว (คัน)	รถที่ติดตั้ง GPS แล้ว (ร้อยละ)	ความเร็วเกิน (คัน)	ร้อยละของรถที่ใช้ความเร็วเกิน	ความเร็วสูงสุด (กม./ชม.)	ความเร็วเกินเฉลี่ย (กม./ชม.)
- ประจำทาง	8,521	7,771	91.20				
- หมวด 1	2,864	2,444	85.34				
- หมวด 2	2,626	2,588	98.55	73	2.82	110	95.34
- หมวด 3	3,031	2,739	90.37				
- ไม่ประจำทาง	23,919	19,743	82.54				
รวมทั้งหมด	32,440	27,514	84.82				

6. จำนวนรถโดยสาร 2 ชั้น ที่ต้องติดตั้ง GPS และที่ติดตั้ง GPS แล้ว

ประเภท	จำนวนรถที่ต้องติดตั้ง GPS (คัน)	จำนวนรถที่ติดตั้ง GPS แล้ว (คัน)	รถที่ติดตั้ง GPS แล้ว (ร้อยละ)	ความเร็วเกิน (คัน)	ร้อยละของรถที่ใช้ความเร็วเกิน	ความเร็วสูงสุด (กม./ชม.)	ความเร็วเกินเฉลี่ย (กม./ชม.)
- ประจำทาง	1,193	1,148	96.23	13	1.13	108	95.54
- ไม่ประจำทาง	4,813	3,877	80.55	30	0.77	118	97.53
- ส่วนบุคคล	32	12	37.50	0	0.00	0	0.00
รวมทั้งหมด	6,038	5,037	83.42	43	0.85		96.93

7. จำนวนรถพยาบาลที่เชื่อมต่อข้อมูลกับศูนย์ GPS

หน่วย : คัน

รย.1	รย.2	รย.3	รวม
951	182	15	1,148

รายงานสถิติการกระทำความผิดจากระบบ GPS รถทุกประเภท ทั่วประเทศ

เดือน ธันวาคม 2564

หน่วย : คัน

วันที่		1 ธ.ค.	2 ธ.ค.	3 ธ.ค.	4 ธ.ค.	5 ธ.ค.	6 ธ.ค.	7 ธ.ค.	8 ธ.ค.	9 ธ.ค.	10 ธ.ค.	11 ธ.ค.	12 ธ.ค.	13 ธ.ค.	14 ธ.ค.	15 ธ.ค.	16 ธ.ค.	17 ธ.ค.	18 ธ.ค.	19 ธ.ค.	20 ธ.ค.	21 ธ.ค.	22 ธ.ค.	23 ธ.ค.	ค่าเฉลี่ยจำนวนรถ ที่กระทำความผิด	
รถโดยสาร	ประจำทาง	ความเร็วเกิน	143	141	175	173	162	208	181	90	90	166	171	174	154	163	179	153	143	166	279	200	192	176	178	168
		ไม่แสดงตน	1,281	1,346	1,370	1,323	1,173	1,271	1,380	2,593	2,593	722	695	715	728	736	716	1,397	1,687	692	1,466	1,513	1,403	1,386	1,935	1,310
		ชั่วโมงการทำงานเกิน	1,799	1,820	2,239	1,836	1,529	1,573	2,049	826	826	1,752	1,673	1,879	2,032	1,662	2,063	1,889	1,974	1,947	1,595	2,012	1,920	1,795	1,927	1,766
	ไม่ประจำทาง	ความเร็วเกิน	224	237	249	262	235	254	257	179	179	302	284	258	226	238	275	266	330	302	279	329	298	316	336	266
		ไม่แสดงตน	2,144	2,140	2,267	1,893	1,339	1,612	2,275	5,851	5,851	1,159	961	754	1,148	1,125	1,132	2,870	3,186	1,289	2,642	2,567	2,380	2,334	2,398	2,231
		ชั่วโมงการทำงานเกิน	414	402	537	592	578	567	480	186	186	752	589	257	549	400	492	468	553	720	675	594	481	432	469	494
	ส่วนบุคคล	ความเร็วเกิน	3	9	5	4	2	4	3	3	3	4	3	2	5	3	5	4	1	3	6	6	2	6	3	4
		ไม่แสดงตน	18	21	14	13	3	7	16	52	52	11	11	4	12	11	11	24	20	11	14	19	15	16	15	17
		ชั่วโมงการทำงานเกิน	2	0	0	1	1	0	0	0	0	3	4	1	0	0	0	0	1	1	1	2	1	2	0	1
รถบรรทุก	ไม่ประจำทาง	ความเร็วเกิน	246	271	289	264	207	185	266	199	199	280	232	226	259	298	340	321	321	266	246	281	375	365	357	274
		ไม่แสดงตน	32,174	32,427	32,014	29,490	17,862	21,418	31,057	49,790	49,790	15,860	14,440	9,982	15,105	16,874	17,096	28,656	37,679	22,560	26,295	32,313	35,260	35,333	36,041	27,805
		ชั่วโมงการทำงานเกิน	27,581	27,246	28,361	25,907	19,443	19,222	24,434	16,814	16,814	29,805	27,264	22,919	24,554	29,292	30,918	30,157	28,592	29,224	23,305	24,436	29,446	28,037	29,162	25,780
	ส่วนบุคคล	ความเร็วเกิน	170	207	174	208	169	190	244	141	141	208	207	171	173	216	218	194	198	203	162	217	221	228	236	195
		ไม่แสดงตน	18,041	18,103	18,207	17,957	12,608	15,844	18,798	47,304	47,304	10,216	9,999	7,811	10,064	10,571	10,665	22,929	26,177	13,823	24,950	23,095	23,305	23,365	23,493	19,766
		ชั่วโมงการทำงานเกิน	11,648	11,927	12,392	11,985	9,808	11,127	12,177	5,107	5,107	13,231	12,982	12,834	12,590	12,840	13,307	12,777	11,233	13,425	11,667	12,223	12,196	11,286	11,640	11,544

รายงานสถิติการกระทำผิดจากระบบ GPS รถทุกประเภท ทั่วประเทศ

เดือน ธันวาคม 2564

หน่วย : ร้อยละ

วันที่		1 ธ.ค.	2 ธ.ค.	3 ธ.ค.	4 ธ.ค.	5 ธ.ค.	6 ธ.ค.	7 ธ.ค.	8 ธ.ค.	9 ธ.ค.	10 ธ.ค.	11 ธ.ค.	12 ธ.ค.	13 ธ.ค.	14 ธ.ค.	15 ธ.ค.	16 ธ.ค.	17 ธ.ค.	18 ธ.ค.	19 ธ.ค.	20 ธ.ค.	21 ธ.ค.	22 ธ.ค.	23 ธ.ค.	ค่าเฉลี่ยร้อยละรถ ที่กระทำผิด		
รถโดยสาร	ประจำทาง	ความเร็วเกิน	0.90	0.89	1.10	1.09	1.02	1.31	1.14	0.57	0.57	1.05	1.08	1.10	0.97	1.03	1.13	0.97	0.90	1.05	1.76	1.26	1.21	1.11	1.13	1.06	
		ไม่แสดงตน	8.04	8.45	8.63	8.33	7.39	8.01	8.70	16.36	16.37	4.56	4.38	4.50	4.58	4.64	4.52	8.83	10.67	4.37	9.27	9.56	8.87	8.76	12.23	8.26	
		ชั่วโมงการทำงานเกิน	11.30	11.43	14.10	11.56	9.63	9.91	12.91	5.21	5.21	11.06	10.54	11.83	12.80	10.48	13.02	11.93	12.48	12.31	10.08	12.72	12.14	11.35	12.18	11.14	
	ไม่ประจำทาง	ความเร็วเกิน	0.46	0.48	0.51	0.54	0.48	0.52	0.53	0.37	0.37	0.62	0.58	0.53	0.46	0.49	0.56	0.55	0.68	0.62	0.57	0.68	0.61	0.65	0.69	0.54	
		ไม่แสดงตน	4.38	4.38	4.64	3.87	2.74	3.30	4.66	11.99	11.99	2.37	1.97	1.54	2.35	2.31	2.32	5.89	6.54	2.65	5.43	5.27	4.89	4.79	4.93	4.57	
		ชั่วโมงการทำงานเกิน	0.85	0.82	1.10	1.21	1.18	1.16	0.98	0.38	0.38	1.54	1.21	0.53	1.12	0.82	1.01	0.96	1.14	1.48	1.39	1.22	0.99	0.89	0.96	1.01	
รถบรรทุก	ไม่ประจำทาง	ความเร็วเกิน	0.17	0.19	0.20	0.18	0.14	0.13	0.18	0.14	0.14	0.19	0.16	0.15	0.18	0.20	0.23	0.22	0.22	0.18	0.17	0.19	0.26	0.25	0.24	0.19	
		ไม่แสดงตน	22.09	22.25	21.99	20.24	12.26	14.71	21.33	34.20	34.19	10.88	9.90	6.85	10.36	11.58	11.72	19.66	25.82	15.45	18.01	22.13	24.15	24.20	24.69	19.07	
		ชั่วโมงการทำงานเกิน	18.94	18.70	19.48	17.78	13.35	13.20	16.78	11.55	11.55	20.44	18.70	15.72	16.84	20.10	21.20	20.69	19.60	20.02	15.96	16.74	20.17	19.20	19.97	17.68	
	ส่วนบุคคล	ความเร็วเกิน	0.07	0.08	0.07	0.08	0.07	0.08	0.10	0.06	0.06	0.08	0.08	0.07	0.07	0.09	0.09	0.08	0.08	0.08	0.06	0.09	0.09	0.09	0.09	0.09	0.08
		ไม่แสดงตน	7.14	7.16	7.20	7.10	4.99	6.27	7.44	18.71	18.70	4.04	3.76	3.09	3.98	4.18	4.22	9.07	10.35	5.47	9.87	9.13	9.22	9.24	9.29	7.80	
		ชั่วโมงการทำงานเกิน	4.61	4.72	4.90	4.74	3.88	4.40	4.82	2.02	2.02	5.23	4.88	5.07	4.98	5.08	5.26	5.05	4.44	5.31	4.61	4.83	4.82	4.46	4.60	4.55	
ค่าเฉลี่ยรวม รถทุกประเภท	ความเร็วเกิน	0.17	0.18	0.19	0.20	0.17	0.18	0.20	0.13	0.13	0.21	0.19	0.18	0.18	0.20	0.22	0.20	0.21	0.20	0.21	0.22	0.23	0.23	0.24	0.19		
	ไม่แสดงตน	11.58	11.66	11.63	10.94	7.12	8.67	11.55	22.79	22.79	6.03	5.47	4.16	5.84	6.33	6.39	12.06	14.84	8.28	11.95	12.84	13.46	13.47	13.78	11.02		
	ชั่วโมงการทำงานเกิน	8.95	8.93	9.40	8.70	6.77	7.01	8.45	4.95	4.95	9.83	8.92	8.18	8.57	9.54	10.10	9.78	9.14	9.78	8.04	8.47	9.50	8.97	9.32	8.53		

รายงานสถิติการกระทำความผิดจากระบบ GPS รถทุกประเภท กรุงเทพมหานคร

เดือน ธันวาคม 2564

หน่วย : คัน

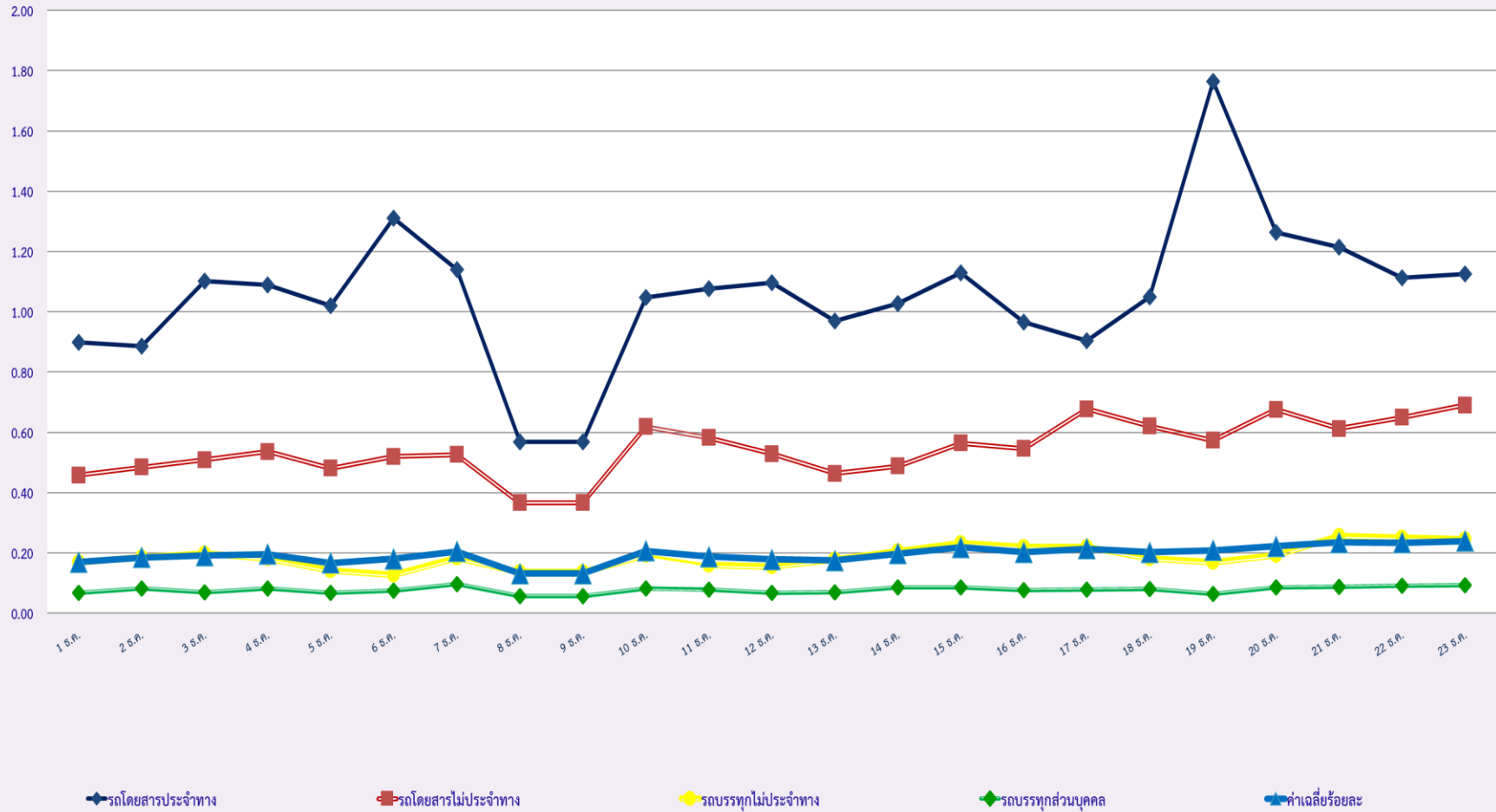
วันที่		1 ธ.ค.	2 ธ.ค.	3 ธ.ค.	4 ธ.ค.	5 ธ.ค.	6 ธ.ค.	7 ธ.ค.	8 ธ.ค.	9 ธ.ค.	10 ธ.ค.	11 ธ.ค.	12 ธ.ค.	13 ธ.ค.	14 ธ.ค.	15 ธ.ค.	16 ธ.ค.	17 ธ.ค.	18 ธ.ค.	19 ธ.ค.	20 ธ.ค.	21 ธ.ค.	22 ธ.ค.	23 ธ.ค.	ค่าเฉลี่ยจำนวนรถ ที่กระทำความผิด	
รถโดยสาร	ประจำทาง	ความเร็วเกิน	10	17	16	16	12	15	18	14	14	7	14	7	13	20	15	18	11	7	16	18	15	20	14	14
		ไม่แสดงตน	744	796	815	755	659	728	812	705	444	404	406	429	426	446	431	469	881	323	697	860	838	839	834	641
		ชั่วโมงการทำงานเกิน	904	908	1,158	750	545	543	1,075	319	1,098	715	652	725	976	748	1,087	966	1,021	884	606	1,032	997	968	1,051	858
	ไม่ประจำทาง	ความเร็วเกิน	8	14	19	11	18	16	21	18	20	16	16	20	15	13	17	16	15	9	14	9	13	21	18	16
		ไม่แสดงตน	550	547	594	433	290	375	572	464	278	258	209	152	278	267	274	301	780	328	366	649	624	591	597	425
		ชั่วโมงการทำงานเกิน	91	78	91	91	131	114	83	33	104	89	90	143	102	72	116	81	94	128	144	111	102	75	104	99
	ส่วนบุคคล	ความเร็วเกิน	1	2	0	2	1	2	2	2	0	1	2	1	2	0	2	1	0	2	2	1	0	2	1	1
		ไม่แสดงตน	6	3	5	3	1	2	2	3	3	1	1	0	2	2	2	3	6	2	0	4	6	3	5	3
		ชั่วโมงการทำงานเกิน	0	0	0	0	0	0	0	0	0	1	1	0	0	0	0	0	0	0	1	0	0	0	0	0
รถบรรทุก	ไม่ประจำทาง	ความเร็วเกิน	4	2	6	7	3	0	1	0	5	6	1	3	0	0	4	1	5	1	2	4	5	4	2	3
		ไม่แสดงตน	11,454	11,778	11,813	10,339	4,736	6,227	10,870	8,211	6,018	5,376	4,734	2,716	5,039	5,637	5,822	6,150	13,295	7,658	6,206	11,505	12,416	12,646	12,553	8,400
		ชั่วโมงการทำงานเกิน	4,104	3,934	4,414	3,940	2,380	2,365	3,390	1,851	1,147	4,441	3,965	2,929	3,509	4,023	4,563	4,121	4,323	4,314	2,874	3,363	4,011	3,981	4,161	3,570
	ส่วนบุคคล	ความเร็วเกิน	2	1	2	3	1	5	1	2	1	4	4	3	2	3	1	2	1	3	4	0	1	2	1	2
		ไม่แสดงตน	3,790	3,745	3,747	3,634	2,040	2,865	3,753	2,743	2,391	2,338	2,289	1,494	2,150	2,295	2,280	2,258	4,227	2,372	2,697	3,950	4,023	4,190	4,164	3,019
		ชั่วโมงการทำงานเกิน	1,261	1,279	1,404	1,371	973	1,146	1,225	519	1,318	1,361	1,364	1,146	1,204	1,216	1,337	1,259	1,190	1,431	1,240	1,178	1,266	1,104	1,226	1,218

รายงานสถิติความเร็วเกินของรถตู้โดยสารประจำทาง หมวด 2 (ขส.)

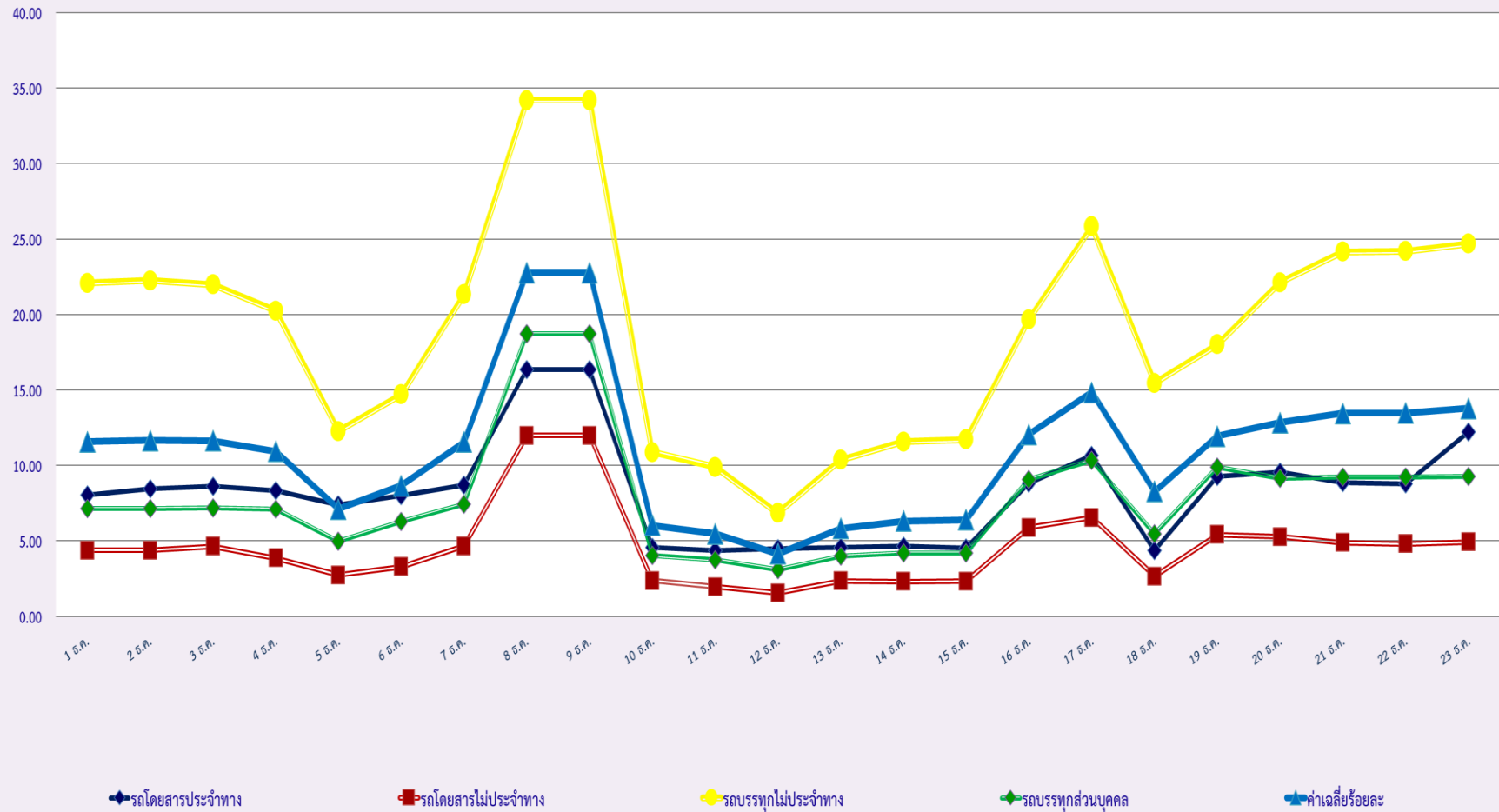
ประจำเดือน ธันวาคม 2564

พื้นที่	วันที่	1 ธ.ค.	2 ธ.ค.	3 ธ.ค.	4 ธ.ค.	5 ธ.ค.	6 ธ.ค.	7 ธ.ค.	8 ธ.ค.	9 ธ.ค.	10 ธ.ค.	11 ธ.ค.	12 ธ.ค.	13 ธ.ค.	14 ธ.ค.	15 ธ.ค.	16 ธ.ค.	17 ธ.ค.	18 ธ.ค.	19 ธ.ค.	20 ธ.ค.	21 ธ.ค.	22 ธ.ค.	23 ธ.ค.
		กรุงเทพมหานคร	จำนวน(คัน)	2	5	3	7	3	6	3	2	4	1	4	1	0	3	4	6	1	2	6	3	0
	ร้อยละ	0.08	0.19	0.11	0.27	0.11	0.23	0.11	0.08	0.15	0.04	0.15	0.04	0.00	0.11	0.15	0.23	0.04	0.08	0.23	0.12	0.00	0.23	0.04
ทั่วประเทศ	จำนวน(คัน)	54	54	86	78	58	100	76	38	70	72	69	73	65	61	77	69	60	68	67	67	84	71	73
	ร้อยละ	2.05	2.05	3.27	2.97	2.21	3.80	2.89	1.44	2.66	2.74	2.62	2.77	2.47	2.32	2.92	2.62	2.31	2.62	2.58	2.58	3.24	2.74	2.82

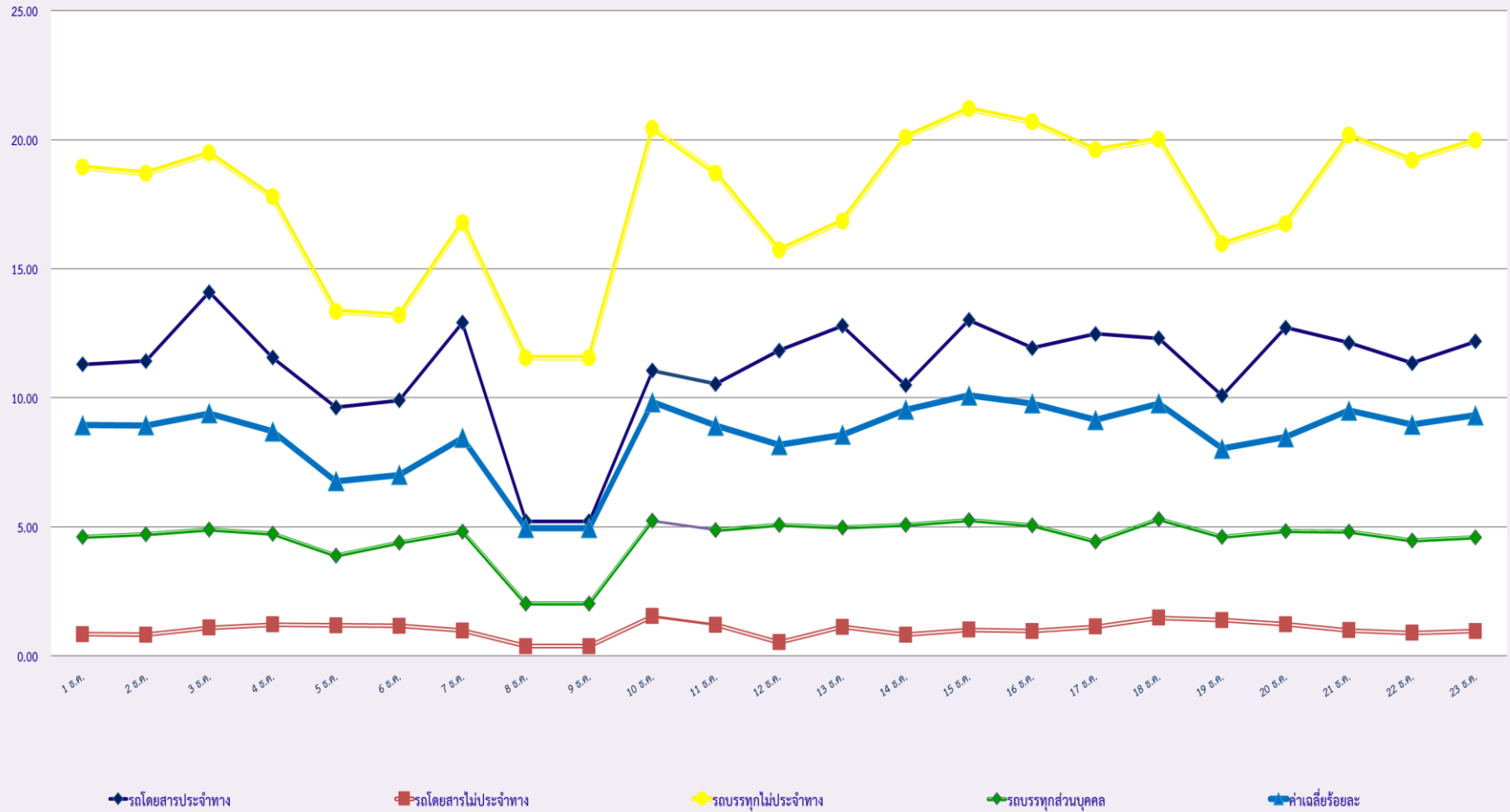
สถิติรถที่มีความเร็วเกินในรถแต่ละประเภท (ร้อยละ)



สถิติการไม่แสดงตนของพนักงานขับรถในรถแต่ละประเภท (ร้อยละ)



สถิติระยะเวลาการทำงานเกินของพนักงานขับรถในรถแต่ละประเภท (ร้อยละ)



สถิติรถตู้โดยสารประจำทาง หมวด 2(ขส.)ที่มีความเร็วเกิน (ร้อยละ) .

